

DECORLINE

Profilo architettonico alleggerito costituito da un manufatto in polistirene in EPS175/RF, rivestito esternamente con uno strato di resina polimerica minerale, la quale conferisce una elevata resistenza agli agenti atmosferici e agli urti.

Principali campi di applicazione

Decorazione facciate edifici ex novo - Restauro architettonico e recupero di edifici storici
Ripristino e protezione frontolini - gocciolatoi per balconi - Applicazioni speciali

Collante per posa in opera

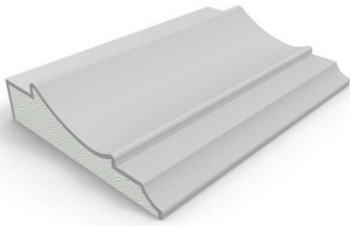
Collante per cappotto applicato in modo continuo, su tutta la superficie del profilo resinato con spatola dentata .

Finitura giunti

La finitura del giunto avverrà mediante sigillatura con apposito prodotto da noi fornito.

Tinteggiatura

Vernici acriliche elastomeriche



CARATTERISTICHE PROFILO POLISTIRENE	NORMA	U.M.	SIMBOLO	VALORE
Resistenza a compressione al 10% di schiacciamento	EN 826	kPa	CS (10)	≥ 175
Resistenza alla trazione	EN 1607	kPa	-	≥ 250
Conducibilità termica dichiarata λD	EN 12667	W/mK	λD	0,033
Resistenza termica dichiarata RD	EN 12667	m ² ·K/W	RD	
Reazione al fuoco	EN 13501-1	-	EUROCLASSE	E
Calore specifico	EN 10456	J/kg·K	C	1350
Coefficiente dilatazione termica lineare	EN 10456	K-1	-	65 x 10 ⁻⁶
Temperatura di utilizzo	-	-		≤ 80°C
Resistenza al taglio	EN 13163	kPa	τ	≥125
Permeabilità al vapore	EN 13163	mg/(Pa.h.m)	-	0,0125*

CARATTERISTICHE PROFILO RESINATO	SPESSORE RESINA	
Resistenza all'urto - Carico a rottura in Joule	MM 2	0,75 J
	MM 3	1,10 J
	MM 4	1,50 J

VOCE DI CAPITOLATO

Cornice (porta, marcapiano, gronda, capitello...) sarà realizzata con il profilo architettonico alleggerito decorline, costituito da un manufatto in polistirene espanso, rivestito da uno strato di resina polimerica minerale, resistente agli urti e agli agenti atmosferici.

Il profilo Modello è evidenziato nel disegno.

Il fondo deve essere pulito, asciutto e privo di imperfezioni, l'incollaggio sarà effettuato mediante l'utilizzo di colle acriliche a base cementizie, distribuita in modo uniforme e costante su tutta la superficie di incollaggio.

I giunti saranno stuccati con l'apposito prodotto, avendo cura di affiancare bene i profili e rimuovere lo stucco in eccesso.

La tinteggiatura sarà eseguita come da disposizioni del direttore dei lavori, mediante l'utilizzo di vernici elastomeriche.

Le informazioni contenute in questa scheda sono valide ed accurate, ma sono date a titolo informativo e senza garanzia. I nostri consigli di natura tecnica devono essere considerati come l'espressione di un parere e, anche se tali consigli sono forniti in buona fede, non dovranno in nessun caso essere considerati come fondamento o affermazione o dichiarazione di fatto. I dati contenuti in questa scheda potranno essere modificati in qualsiasi momento senza obbligo di preavviso.